

利息(年利)	15%
借入元本	300000
定率リボ	5%

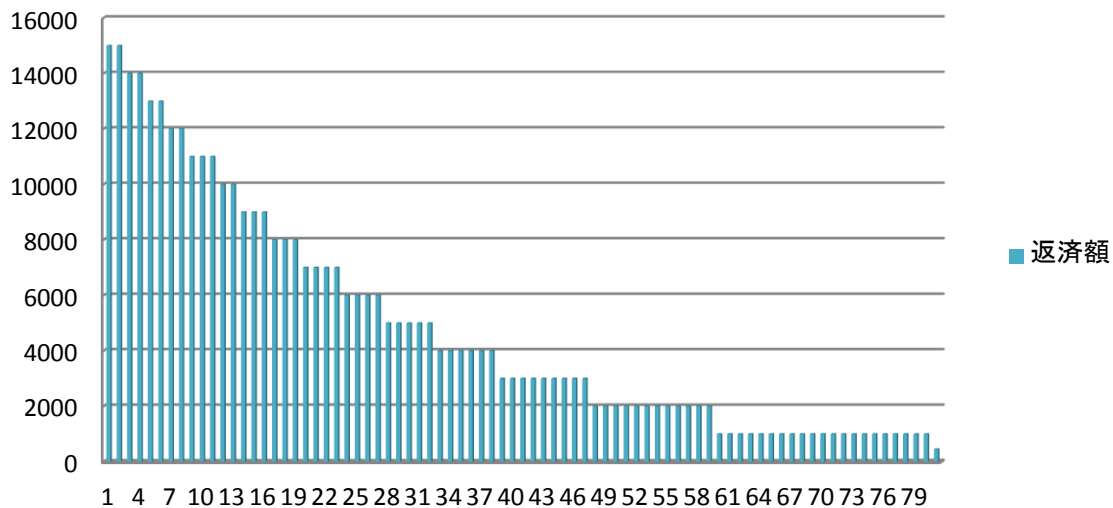
※30万円を5%の元利定率リボ(1000円単位切り上げ)で
 年利15%で借りて返済した場合のシミュレーション

制作 : saimu4.com

	返済額	利息	元本充当分	借入残高
1月目	15000	3699	11301	288699
2月目	15000	3559	11441	277258
3月目	14000	3418	10582	266676
4月目	14000	3288	10712	255964
5月目	13000	3156	9844	246120
6月目	13000	3034	9966	236154
7月目	12000	2911	9089	227065
8月目	12000	2799	9201	217864
9月目	11000	2686	8314	209550
10月目	11000	2583	8417	201133
11月目	11000	2480	8520	192613
12月目	10000	2375	7625	184988
13月目	10000	2281	7719	177269
14月目	9000	2186	6814	170455
15月目	9000	2102	6898	163557
16月目	9000	2016	6984	156573
17月目	8000	1930	6070	150503
18月目	8000	1856	6144	144359
19月目	8000	1780	6220	138139
20月目	7000	1703	5297	132842
21月目	7000	1638	5362	127480
22月目	7000	1572	5428	122052
23月目	7000	1505	5495	116557
24月目	6000	1437	4563	111994
25月目	6000	1381	4619	107375
26月目	6000	1324	4676	102699
27月目	6000	1266	4734	97965
28月目	5000	1208	3792	94173
29月目	5000	1161	3839	90334
30月目	5000	1114	3886	86448
31月目	5000	1066	3934	82514
32月目	5000	1017	3983	78531
33月目	4000	968	3032	75499
34月目	4000	931	3069	72430
35月目	4000	893	3107	69323
36月目	4000	855	3145	66178
37月目	4000	816	3184	62994
38月目	4000	777	3223	59771
39月目	3000	737	2263	57508
40月目	3000	709	2291	55217
41月目	3000	681	2319	52898
42月目	3000	652	2348	50550
43月目	3000	623	2377	48173
44月目	3000	594	2406	45767
45月目	3000	564	2436	43331
46月目	3000	534	2466	40865
47月目	3000	504	2496	38369
48月目	2000	473	1527	36842
49月目	2000	454	1546	35296
50月目	2000	435	1565	33731
51月目	2000	416	1584	32147
52月目	2000	396	1604	30543
53月目	2000	377	1623	28920

54月目	2000	357	1643	27277
55月目	2000	336	1664	25613
56月目	2000	316	1684	23929
57月目	2000	295	1705	22224
58月目	2000	274	1726	20498
59月目	2000	253	1747	18751
60月目	1000	231	769	17982
61月目	1000	222	778	17204
62月目	1000	212	788	16416
63月目	1000	202	798	15618
64月目	1000	193	807	14811
65月目	1000	183	817	13994
66月目	1000	173	827	13167
67月目	1000	162	838	12329
68月目	1000	152	848	11481
69月目	1000	142	858	10623
70月目	1000	131	869	9754
71月目	1000	120	880	8874
72月目	1000	109	891	7983
73月目	1000	98	902	7081
74月目	1000	87	913	6168
75月目	1000	76	924	5244
76月目	1000	65	935	4309
77月目	1000	53	947	3362
78月目	1000	41	959	2403
79月目	1000	30	970	1433
80月目	1000	18	982	451
81月目	457	6	451	0

返済額



借入残高

